

FITNESS-LOIPE

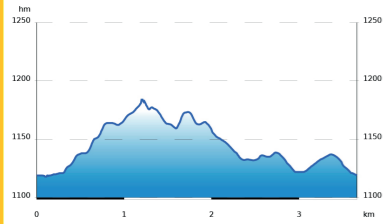
leicht



106 hm

106 hm

↔ 3,7 km



PANORAMA-LOIPE

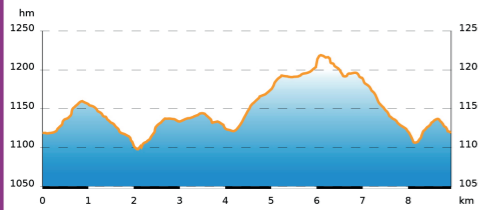
mittel



234 hm

234 hm

↔ 9 km



AUERHAHN-LOIPE

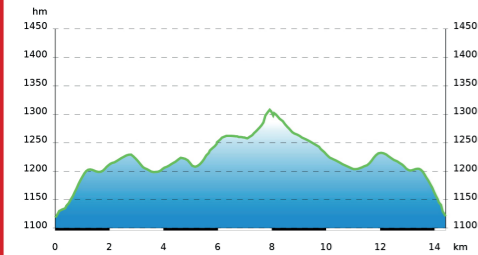
schwer



303 hm

297 hm

↔ 14,5 km



AUERHAHN-HÖHEN-LOIPE ECK

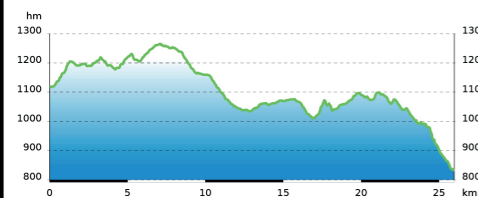
schwer



444 hm

729 hm

↔ 26 km



HOCHZELL-LOIPE

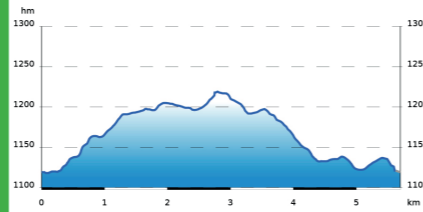
mittel



141 hm

138 hm

↔ 6 km



ARBERSCHACHTEN-LOIPE

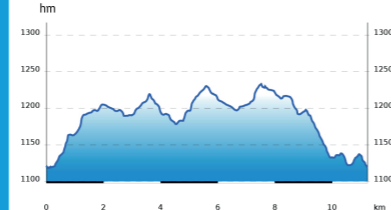
mittel



236 hm

226 hm

↔ 11,3 km



CHAMER-HÜTTEN-LOIPE

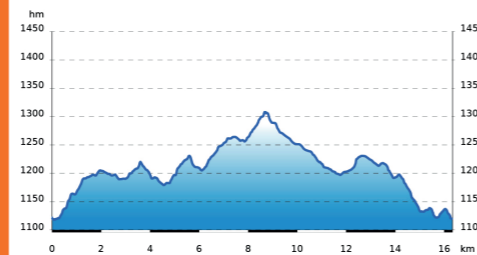
schwer



359 hm

356 hm

↔ 16,4 km



AUERHAHN-HÖHEN-LOIPE ZUR SCHAREBEN

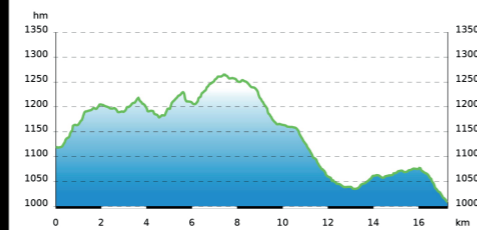
schwer



294 hm

400 hm

↔ 17 km



UNSERE ABZEICHEN

Silber

Du läufst die 11,3 km Loipe (blaue Loipe) und anschließend die 6 km Loipe (grüne Loipe) im Aktivzentrum-Bodenmais.

Alternativ gilt auch ein Stempel der Tal-Loipen (Mooshof-Loipe)

Gold

Du hast bereits die Auszeichnung „Silber“ erreicht und läufst anschließend die 14,5 km Loipe (rote Loipe) und die 11,3 km Loipe (blaue Loipe) im Aktivzentrum-Bodenmais.

Alternativ gilt auch ein Stempel der Tal-Loipen (Mooshof-Loipe)

Kristall

Du hast bereits die Auszeichnung „Gold“ erreicht und läufst anschließend die 16,4 km Loipe (orange Loipe) und weiter zum Schutzhause Kl. Arber. Danach läufst du die Auerhahn-Höhenloipe bis nach Schareben 17 km vom Aktivzentrum-Bodenmais oder nach Eck 26 km (schwarze Loipe).

JUNIOR-ABZEICHEN

Skilanglauf-nadel

Du läufst die 3,7 km Loipe (gelbe Loipe) im Aktivzentrum-Bodenmais.

Der goldene Ski (Medaille)

Du läufst die 6 km Loipe (grüne Loipe) im Aktivzentrum-Bodenmais.

MARKIERFELDER

Für dein Abzeichen kannst du die Farbfelder (die dazugehörige Farbe pro Loipe) mit der jeweiligen Markierzange oder dem jeweiligen Stempel kennzeichnen.



Tal-Loipen

Fitness-Loipe

Hochzell-Loipe

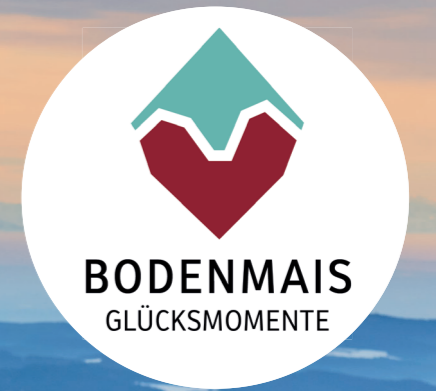
Panorama-Loipe

Arberschachten-Loipe

Auerhahn-Loipe

Chamer-Hütte-Loipe

Auerhahn-Höhen-Loipe



Langlaufpass

Hole dir deine Langlaufnadel! So funktioniert's:

Teilnahme als Erwachsener:

Makiere deinen Pass bei den Kontrollstellen an der Loipe (Makierzange) oder mit den Stempeln in den Hotels an den Tal-Loipen.

Die Kontrollstellen

SILBER

- Am Arberhütten-Schachten (Stierwiese) blaue Loipe
- An der grünen Loipe (Eimmündung zur Auerhahn-Höhenloipe)
- Tal-Loipen Mooshof (Hotel Mooshof)

GOLD

- An der roten Loipe (8,8 km; Abzweig Auerhahn-Höhenloipe)
- Am Arberhütten-Schachten (Stierwiese) blaue Loipe
- Tal-Loipen Mooshof (Hotel Mooshof)

KRISTALL

- Im Schutzhaus Kl. Arber
- Am Berggasthof Schareben - alternativ Berggasthof Eck

Teilnahme Kids:

- Teilnahme ab 8 Jahren
- Der Pass muss bei den Kontrollstellen markiert werden

Die Kontrollstellen

JUNIOR SKILANGLAUFNADEL

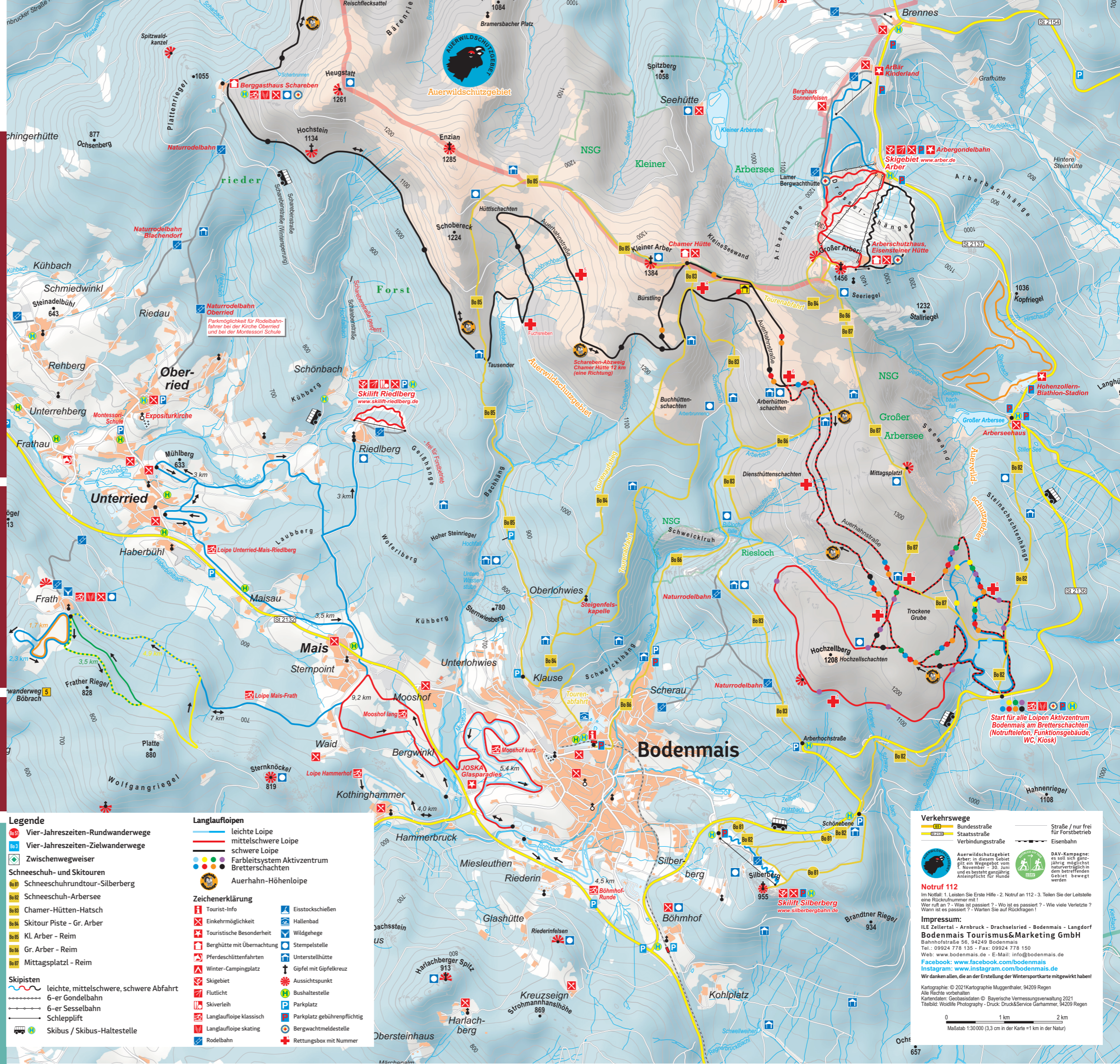
- An der gelben Loipe (Eimmündung grüne Loipe)

GOLDENER SKI MEDAILLE

- An der grünen Loipe (Eimmündung Auerhahn-Höhenloipe)

So bekommst du die Auszeichnungen

Wenn du die erforderlichen Markierungen in deinem Pass eingetragen hast, erhältst du gegen einen Kostenbeitrag, in der Tourist-Information jeweils deine Auszeichnung. Alle Kids können natürlich auch die Abzeichen der Erwachsenen erlaufen.



KONTAKT

BODENMAIS TOURISMUS & MARKETING GMBH
 Bahnhofstraße 56, 94249 Bodenmais
 info@bodenmais.de, T. + 49 (0) 99 24 / 312 96-0

www.bodenmais.de



BODENMAIS
 GLÜCKSMOMENTE

Legende

- Vier-Jahreszeiten-Rundwanderwege
- Vier-Jahreszeiten-Zielwanderwege
- Zwischenwegweiser
- Schneeschuh- und Skitouren
- Schneeschuhrundtour-Silberberg
- Schneeschuh-Arbersee
- Chamer-Hütten-Hatsch
- Skitour Piste - Gr. Arber
- Kl. Arber - Reim
- Gr. Arber - Reim
- Mittagsplatzl - Reim
- Skipisten
- leichte, mittelschwere, schwere Abfahrt
- 6-er Gondelbahn
- 6-er Sesselbahn
- Schleplift
- Skibus / Skibus-Haltestelle

Langlaufloipen

- leichte Loipe
- mittelschwere Loipe
- schwere Loipe
- Farbleitsystem Aktivzentrum Bretterschachten
- Auerhahn-Höhenloipe
- Zeichenerklärung
- Tourist-Info
- Einkehrmöglichkeit
- Touristische Besonderheit
- Berghütte mit Übernachtung
- Pferdeschlittenfahrten
- Winter-Campingplatz
- Skigebiet
- Flutlicht
- Skiverleih
- Langlaufloipe klassisch
- Langlaufloipe skating
- Rodelbahn
- Eisstockschießen
- Hallenbad
- Wildgehege
- Stempelstelle
- Unterstellhütte
- Gipfel mit Gipfelkreuz
- Aussichtspunkt
- Bushaltestelle
- Parkplatz
- Parkplatz gebührenpflichtig
- Langlaufloipe skating
- Bergwachmeldestelle
- Rettungsbox mit Nummer

Verkehrswege

- Bundesstraße
- Staatsstraße
- Verbindungsstraße
- Straße / nur frei für Forstbetrieb
- Eisenbahn
- DAV-Kampagne: es soll sich ganzjährig möglichst naturverträglich in dem betreffenden Gebiet bewegt werden
- Notruf 112
- Impressum: ILE Zellertal - Arnbruck - Drachelsried - Bodenmais - Langdorf Bodenmais Tourismus & Marketing GmbH
- Kartographie: © 2021 Kartographie Muggenthaler, 94209 Regen